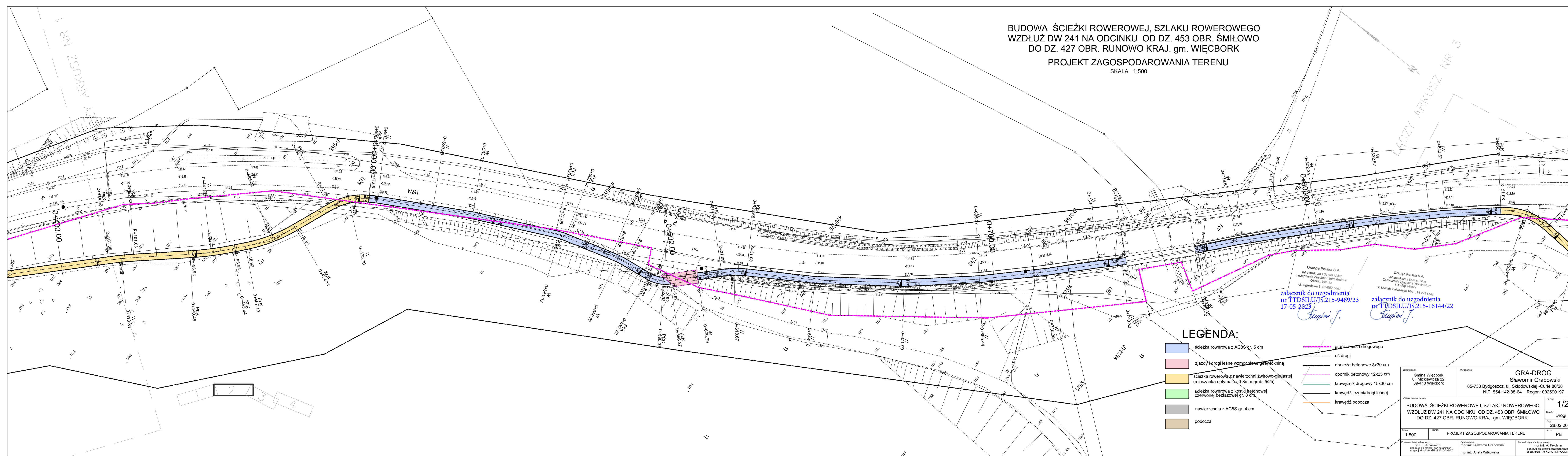


BUDOWA ŚCIEŻKI ROWEROWEJ, SZLAKU ROWEROWEGO
WZDŁUŻ DW 241 NA ODCINKU OD DZ. 453 OBR. ŚMIŁOWO
DO DZ. 427 OBR. RUNOWO KRAJ. gm. WIĘCIBORK
PROJEKT ZAGOSPODAROWANIA TERENU
SKALA 1:500



LEGENDA:

- ścieżka rowerowa z AC8S gr. 5 cm
- zjazd do drogi leśne wzmocnione gęsiówką
- ścieżka rowerowa z nawierzchni żwirowo-gliniastej (mieszanka optymalna 0-8mm grub. 5cm)
- ścieżka rowerowa z kostki betonowej czerwonej beżazowej gr. 8 cm
- nawierzchnia z AC8S gr. 4 cm
- pobocza
- granicza pasa drogowego
- oś drogi
- obrzeże betonowe 8x30 cm
- opornik betonowy 12x25 cm
- krawężnik drogowy 15x30 cm
- krawędź jezdni/drogi leśnej
- krawędź pobocza

załącznik do uzgodnienia
nr TTDSILU/JS.215-9489/23
17-05-2023

załącznik do uzgodnienia
nr TTDSILU/JS.215-16144/22

Zamawiający: Gmina Więcibork ul. Mickiewicza 22 89-410 Więcibork		W wykonaniu: GRA-DROG Sławomir Grabowski 85-733 Bydgoszcz, ul. Skłodowskiej -Curie 80/28 NIP: 554-142-88-64 Regon: 092590197	
Opis i temat zadania: BUDOWA ŚCIEŻKI ROWEROWEJ, SZLAKU ROWEROWEGO WZDŁUŻ DW 241 NA ODCINKU OD DZ. 453 OBR. ŚMIŁOWO DO DZ. 427 OBR. RUNOWO KRAJ. gm. WIĘCIBORK		Nr rys.: 1/2 Branża: Drogi Data: 28.02.2022 Faza: PB	
Skala: 1:500	Temat: PROJEKT ZAGOSPODAROWANIA TERENU	Projektant branży drogowej: mgr inż. J. Jurkiewicz spr. bud. do projektu bez ograniczeń, w spec. drog. - nr GP.111.7210/23/977	Sprawdzający branżę drogową: mgr inż. Sławomir Grabowski mgr inż. Aneta Witkowska