

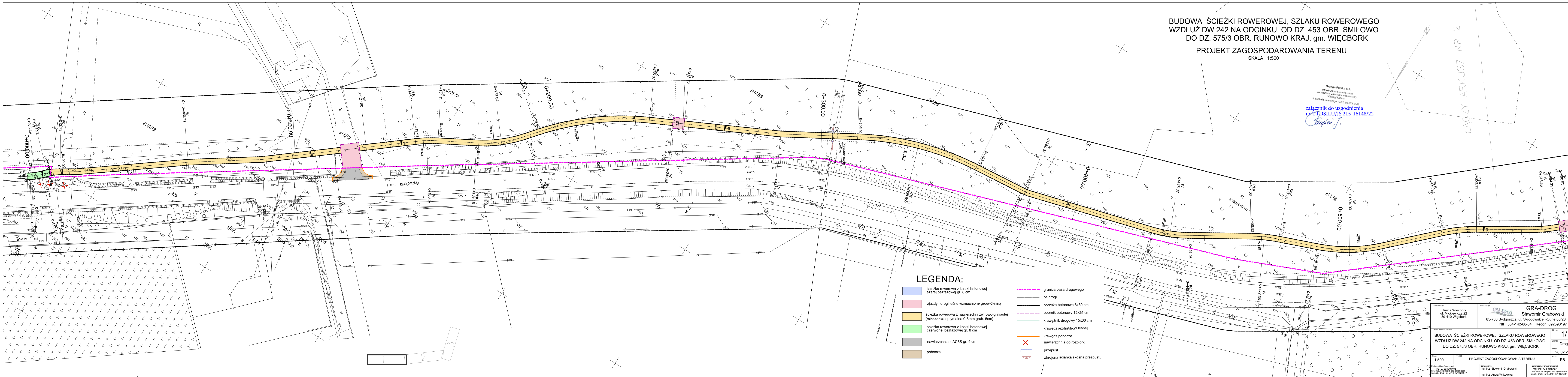
BUDOWA ŚCIEŻKI ROWEROWEJ, SZLAKU ROWEROWEGO  
WZDŁUŻ DW 242 NA ODCINKU OD DZ. 453 OBR. ŚMIŁOWO  
DO DZ. 575/3 OBR. RUNOWO KRAJ. gm. WIĘCBORK

PROJEKT ZAGOSPODAROWANIA TERENU

SKALA 1:500

Orange Polska S.A.  
Infrastruktura i Serwis Usług  
Zarządzanie Zarządami Infrastruktury  
i Obsługi Klienta  
ul. Michała Bałuckiego 10/12, 93-273 Łódź  
załącznik do uzgodnienia  
nr TDSILU/JS.215-16148/22  
Ciepłota

ŁĄCZY ARKUSZ NR 2



LEGENDA:

- ścieżka rowerowa z kostki betonowej szarej bezfazowej gr. 8 cm
- zjazdy i drogi leśne wzmocnione geowłókniną
- ścieżka rowerowa z nawierzchni żwirowo-gliniastej (mieszanka optymalna 0-8mm grub. 5cm)
- ścieżka rowerowa z kostki betonowej czerwonej bezfazowej gr. 8 cm
- nawierzchnia z AC8S gr. 4 cm
- pobocza
- granica pasa drogowego
- oś drogi
- obrzeże betonowe 8x30 cm
- opomnik betonowy 12x25 cm
- krawężnik drogowy 15x30 cm
- krawędź jezdni/drogi leśnej
- krawędź pobocza
- nawierzchnia do rozbiórki
- przepust
- zbrojona ścianka skośna przepustu

Zamawiający: Gmina Więcbork ul. Mickiewicza 22 89-410 Więcbork		Wykonawca: <b>GRA-DROG</b> Sławomir Grabowski 85-733 Bydgoszcz, ul. Skłodowskiej-Curie 80/28 NIP: 554-142-88-64 Regon: 092590197	
Objekt i temat zadania: BUDOWA ŚCIEŻKI ROWEROWEJ, SZLAKU ROWEROWEGO WZDŁUŻ DW 242 NA ODCINKU OD DZ. 453 OBR. ŚMIŁOWO DO DZ. 575/3 OBR. RUNOWO KRAJ. gm. WIĘCBORK		Nr rys.: <b>1/1</b> Branda: Drogi Data: 28.02.2022 Pozycja: PB	
Skala: 1:500	Temat: PROJEKT ZAGOSPODAROWANIA TERENU	Opiniował: mgr inż. Sławomir Grabowski	Opiniowała: mgr inż. Aneta Witkowska
Projektant branży drogowej: mgr inż. J. Jurkiewicz mgr inż. A. Feldner w spec. drogi - nr GP.01.7210239/77		Sprawdzący branży drogowej: mgr inż. Sławomir Grabowski mgr inż. Aneta Witkowska	