

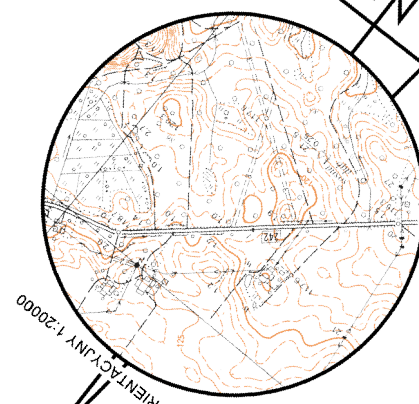
Ark. nr 1/3

MAPA DO CELÓW PROJEKTOWYCH	
Identyfikator zgłoszenia pracy geodezyjnej	6640.697.2021
Położenie obszaru opracowania	Runowo Krajeńskie
Nazwa gminy	Więcbork
Obręb ewidencyjny	0012
Indentyfikator nazwa	Runowo Krajeńskie
Skala	1:500
Oznaczenie układu współrzędnych	prostokątnych płaskich
układu wysokości	PL-2000 strefa 618)
Oznaczenie obszaru, który był przedmiotem aktualizacji	PL-KRON86-NH
Data opracowania mapy	2022-10-27
Nazwa wykonawcy prac geodezyjnych	GEOIGMA Katarzyna Olszak-Kozak ul. Gdańska 23b, 89-410 Więcbork REGON: 220270333 NIP: 843-153-51-12 tel.: 664041332, 66725365 biuro@geogima.pl www.geogima.pl
Imię i nazwisko oraz numer uprawnień zawodowych kierownika prac geodezyjnych	inż. Katarzyna Olszak-Kozak 23805
Imię i nazwisko osoby, która opracowała mapę	inż. Katarzyna Olszak-Kozak

(podpis kierownika prac geodezyjnych) (podpis osoby, która opracowała mapę)

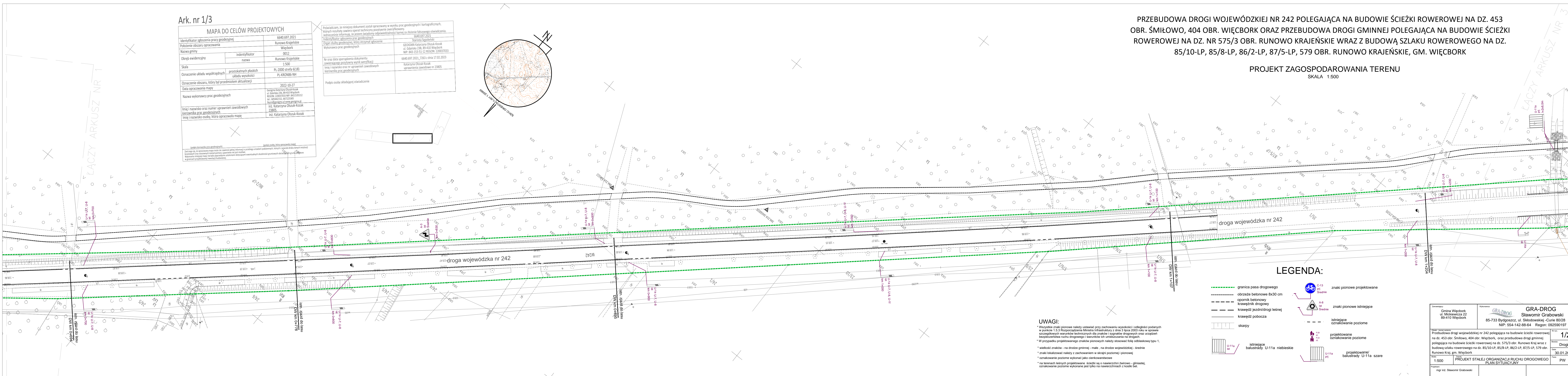
Załącznik nr 1 do projektu. Wskazuje na teren, na którym ma być wykonana robota. Wskazuje na teren, na którym ma być wykonana robota. Wskazuje na teren, na którym ma być wykonana robota.

Powiadzam, że niniejszy dokument został opracowany w wyniku prac geodezyjnych i kartograficznych, których rezultaty zawiera operat techniczny pozytywnie zweryfikowany.	6640.697.2021
Jednocześnie informuję, że jestem świadomy odpowiedzialności karnej za złożenie fałszywego oświadczenia.	Starosta Sępoleński
Indentyfikator zgłoszenia prac geodezyjnych	GEOIGMA Katarzyna Olszak-Kozak
Organ służby geodezyjnej, który otrzymał zgłoszenie	ul. Gdańska 23b, 89-410 Więcbork
Wykonawca prac geodezyjnych	NIP: 843-153-51-12 REGON: 220037033
Nr oraz data sporządzenia dokumentu zawierającego pozytywny wynik weryfikacji	6640.697.2021, 27.03.2023
Imię i nazwisko oraz nr uprawnień zawodowych kierownika prac geodezyjnych	Katarzyna Olszak-Kozak
uprawnienia zawodowe nr 23805	
Podpis osoby składającej oświadczenie	



PRZEBUDOWA DROGI WOJEWÓDZKIEJ NR 242 POLEGAJĄCA NA BUDOWIE ŚCIEŻKI ROWEROWEJ NA DZ. 453 OBR. ŚMIŁOWO, 404 OBR. WIĘCIBORK ORAZ PRZEBUDOWA DROGI GMINNEJ POLEGAJĄCA NA BUDOWIE ŚCIEŻKI ROWEROWEJ NA DZ. NR 575/3 OBR. RUNOWO KRAJEŃSKIE WRAZ Z BUDOWĄ SZLAKU ROWEROWEGO NA DZ. 85/10-LP, 85/8-LP, 86/2-LP, 87/5-LP, 579 OBR. RUNOWO KRAJEŃSKIE, GM. WIĘCIBORK

PROJEKT ZAGOSPODAROWANIA TERENU
SKALA 1:500



UWAGI:

- * Wszystkie znaki pionowe należy ustawiać przy zachowaniu wysokości i odległości podanych w punkcie 1.5.3 Rozporządzenia Ministra Infrastruktury z dnia 3 lipca 2003 roku w sprawie szczegółowych warunków technicznych dla znaków i sygnałów drogowych oraz urządzeń bezpieczeństwa ruchu drogowego i warunków ich umieszczania na drogach.
- * W przypadku projektowanego znaków pionowych należy stosować folię odbłaskową typu 1.
- * wielkość znaków - na drodze gminnej - małe, na drodze wojewódzkiej - średnie
- * znaki lokalizować należy z zachowaniem w skrajni poziomej i pionowej
- * oznakowanie poziome wykonać jako cienkowarstwowe
- * na terenach leśnych projektowane ścieżki są o nawierzchni żwirowo - gliniastej, oznakowanie poziome wykonane jest tylko na nawierzchniach z kostki bet.

LEGENDA:

- granica pasa drogowego
- obrzeże betonowe 8x30 cm
- opornik betonowy
- krawężnik drogowy
- krawędź jezdni/drogi leśnej
- krawędź pobocza
- skarpy
- znaki pionowe projektowane
- znaki pionowe istniejące
- istniejące oznakowanie poziome
- projektowane oznakowanie poziome
- projektowane/balustrady U-11a szare
- istniejące balustrady U-11a niebieskie

Zamawiający: Gmina Więcbork ul. Mickiewicza 22 89-410 Więcbork	Wykonawca: GRA-DROG Sławomir Grabowski 85-733 Bydgoszcz, ul. Skłodowskiej -Curie 80/28 NIP: 554-142-88-64 Regon: 092590197	Nr rys.: 1/2
Opis i zakres robót: Przebudowa drogi wojewódzkiej nr 242 polegająca na budowie ścieżki rowerowej na dz. 453 obr. Śmiłowo, 404 obr. Więcbork, oraz przebudowa drogi gminnej polegająca na budowie ścieżki rowerowej na dz. 575/3 obr. Runowo Kraj wraz z budową szlaku rowerowego na dz. 85/10-LP, 85/8-LP, 86/2-LP, 87/5-LP, 579 obr. Runowo Kraj, gm. Więcbork		Skala: 1:500
Projekt: PROJEKT STALEJ ORGANIZACJI RUCHU DROGOWEGO PLAN SYTUACYJNY		Data: 30.01.2023
mgr inż. Sławomir Grabowski		Faza: PW