

OBJEKT: Rozbudowa i przebudowa istniejącego budynku - przedkłada gminnego wraz przedkłada zewnętrzną instalacją kanalizacyjną, sanitarną oraz wentylacyjną (instalacja elektryczna, wodociągowa, elektroenergetyczna, gazowa i rozprężni mechanicznej) wraz z rozbiórką istniejącego budynku gospodarczego oraz 89-110 Włoczek, gm. Włoczek, ul. Gdańska 13 (dz. nr 43/48)		PRZEDMIOT RYSUNKU	NR. RYS. 111	SKALA: 1:75	DATA: 23.02.2024	PODPIS
BRANZA: inst. sanit. mgr inż. Mirosława Piłarska nr. 472/68		BRANZA: (sprawdzający) mgr inż. Tomasz Góralski nr. WAM/0093/PWOS/15	INST. WENT. MECH. - PARTER			

WAGA:
zwiększe instalacji przechodzące przez ściany i stropy
dzielenia pożarowego zabezpieczyć kłapani p.poż

Wentylatory kanałowe

Przebiegi instalacyjne - kłapa p.poż. EI 6

Kratka kompensacyjna

Projektowana instalacja wentylacji wyw.

Projektowana instalacja wentylacji wyw.

Projektowana instalacja wentylacji nawe

LEGENDA:

Anemostat nawiewny ze skrzynką rozprężną i przepustnicą

Wentylator kanałowy

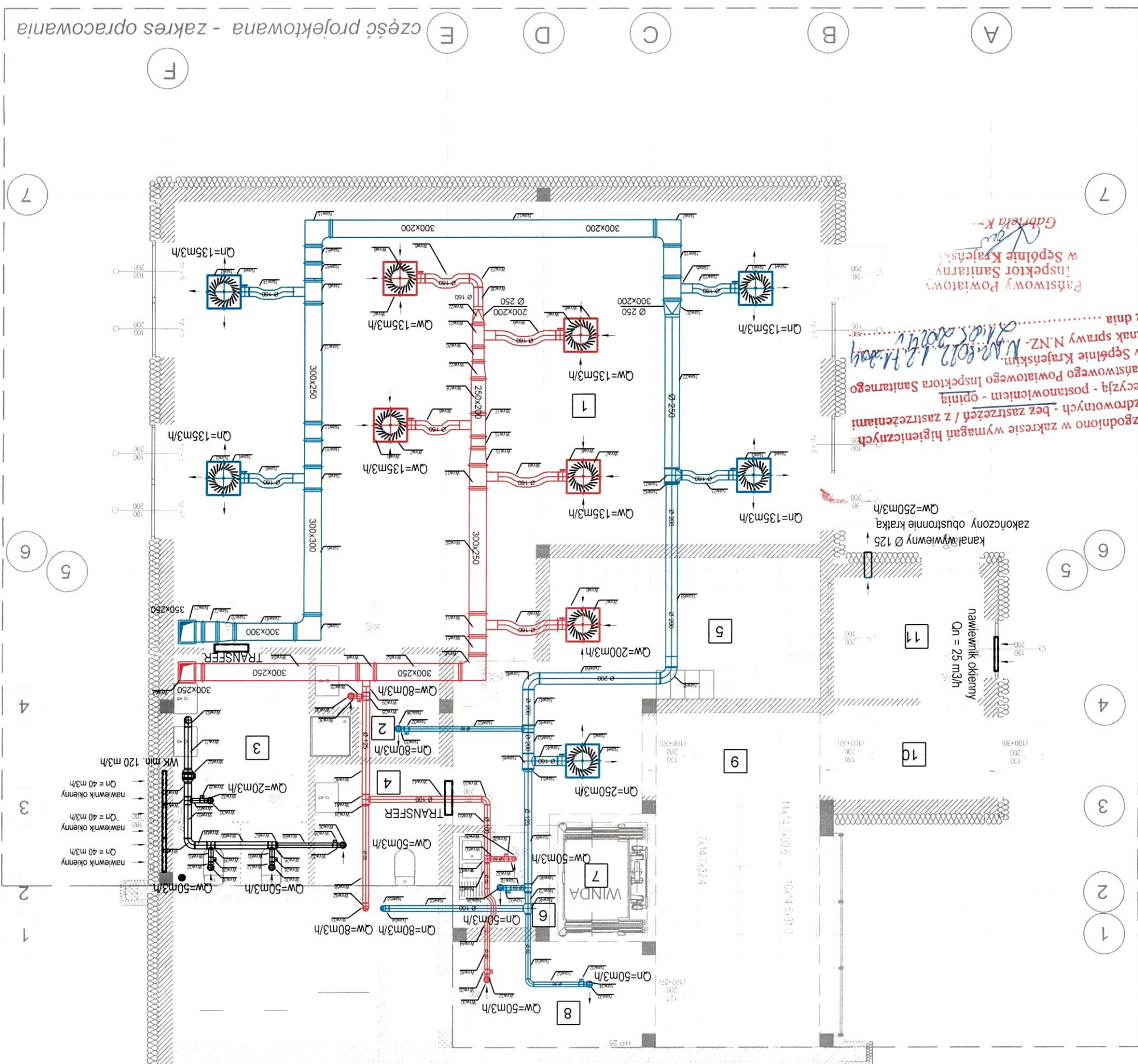
Przebiegi instalacyjne - kłapa p.poż. EI 6

Kratka kompensacyjna

Projektowana instalacja wentylacji wyw.

Projektowana instalacja wentylacji wyw.

Projektowana instalacja wentylacji nawe



11	25	16,50 m³	1,5	grawitacja
10	-	12,87 m³	-	transfer
9	-	99,9 m³	0,5	grawitacja
8	50	18,27 m³	2,7	centr. naw/wyw
7	-	8,73 m³	2,8	grawitacja
6	50	8,43 m³	5,9	centr. naw/wyw
5	250	58,80 m³	4,2	centr. naw/wyw
4	transfer	13,71 m³	3,6	centr. naw/wyw
3	120	30,0 m³	5,3	mechaniczna
2	80	9,6 m³	8,3	centr. naw/wyw

część istniejąca

Uzgodniono w zakresie wymagan higienicznych i zdrowotnych - bez zastrzeżeń / z zastrzeżeniami
decyzją - postanowieniem - opinia
Państwowego Powiatowego Inspektora Sanitarnego
w Śępólnie Krajeńskim
znak sprawy N.N.Z.
18.02.2024
Gabriela K.

kanal wentylacyjny Ø 125
zakńczony obustronnie kratką
Qw=250m³/h
nawiewnik okienny
Qn = 25 m³/h

